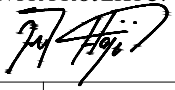

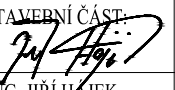


SEZNAM PŘÍLOH

- I.1 PRŮVODNÍ ZPRÁVA
- I.2 PŮDORYS 2.NP
- I.3 PŮDORYS 3.NP
- I.4 KUSOVNÍK

VEDOUCÍ PROJEKTU: ING. ARCH. TEREZA JIRÁSKOVÁ		HLAVNÍ INŽENÝR PROJEKTU: ING. JIŘÍ HÁJEK 		ATELIER H1 & ATELIER HÁJEK s.r.o. JIŽNÍ 870, 500 03 HRADEC KRÁLOVÉ IČO: 64792374, DIČ: CZ 64792374 tel, fax: +420 495546539, e-mail: h1h@hsc.cz 	
ZODPOVĚDNÝ PROJEKTANT		VYPRACOVAL	KONTROLOVAL		
STAVEBNÍ ČÁST: 	PROFESE:			ČÍSLO ZAKÁZKY	44-H-2017
ING. JIŘÍ HÁJEK		Ing.arch. T.JIRÁSKOVÁ	JIŘÍ HÁJEK	DATUM	03.2021
INVESTOR: Královéhradecký kraj, Pivovarské náměstí 1245, 500 03 Hradec Králové				DRUH PROJEKTU:	
Nástavba operačních sálů a sterilizace na dvorním traktu laboratoří Městské nemocnice a.s. Dvůr Králové nad Labem NÁVRH INTERIÉRU				PROJEKT PRO VÝBĚR DODAVATELE	
				TYP PROFESE: INTERIÉR	
PRŮVODNÍ ZPRÁVA				MĚŘÍTKO:	PŘÍLOHA: I.1

PRŮVODNÍ ZPRÁVA

Identifikační údaje :

Investor : Královéhradecký kraj, Pivovarské náměstí 1245, 500 03 Hradec Králové

Název stavby : Nástavba operačních sálů a sterilizace na dvorním traktu laboratoří
NÁVRH INTERIÉRU

Místo stavby : Nástavba operačních sálů a sterilizace
Městské nemocnice a.s., Dvůr Králové nad Labem

Projektant : ATELIER H1 & ATELIER HÁJEK s.r.o.
architektonický, projektový a inženýrský atelier
IČ: 64792374, DIČ: CZ64792374
Jižní 870, Hradec Králové 500 03
tel.,fax: +420 495546539
e-mail: *h1h@hsc.cz*

Projektová dokumentace obsahuje textovou část a grafickou část. Grafické přílohy jsou nedílnou součástí dokumentace pro ocenění dodávky a vypracování nabídky na dodávku jednotlivých částí interiéru

A – grafická část

Výkresová část projektové dokumentace obsahuje půdorys řešeného podlaží 2.NP a 3.NP se zakreslením vybavení interiéru. Jednotlivé prvky jsou barevně odlišeny (od ostatních konstrukcí) a jsou označeny čísly. Prvky jsou pak detailně popsány v kusovníku (včetně počtu kusů).

Barevné dělení prvků v grafické části je následující:

modře – volný a vestavěný interiér
světle zeleně – dodávka zdravotnické technologie
tmavě zeleně – stávající přístrojové vybavení
růžově – dodávka stavby

B – textová část

Textovou část tvoří průvodní zpráva (A1) a kusovník (A3). V kusovníku jsou detailně popsány jednotlivé prvky. Je zde také jejich zjednodušený axonometrický pohled na prvek (obrázek) popř. okótovaný půdorys a pohled na prvek. V kusovníku je veškerý interiér mimo toho dodávaného stavbou.

Základní členění:

- 1 sedací nábytek
- 2 stoly
- 3 skříně
- 4 regály
- 5 postele
- 6 neobsazeno
- 7 bílá technika – elektrospotřebiče

- 8 hygienické doplňky a vybavení
- 9 úklidová a skladovací technika
- 10 zdravotnické vozíky a doplňky
- 11 informační a orientační systém

Doplňující informace

uvedené na jednotlivých listech kusovníku jsou také nedílnou součástí podkladu pro ocenění díla.

S ohledem na atypičnost a složitost vybavení některých místností, je jednoznačně dané, že grafická vyobrazení v tabulkách nejsou podkladem pro výrobu a všechny prvky budou před předáním do výroby buď ověřeny doměřením na stavbě, nebo upřesněny výrobní dokumentací, která bude odsouhlasena uživatelem.

Materiálové řešení

Skříň, kontejnery, pracovní linky

korpus – dřevotřísková deska tl. 18 mm laminovaná melaminem impregnovaným papírem, olepení ABS hranou min. tl. 1 mm; olepování technologií PUR

záda – pohledová – oboustranně lakovaná dřevovláknitá deska

dvířka (alt. čela zásuvek) - dřevotřísková deska tl. 18 mm laminovaná melaminem impregnovaným papírem, olepení ABS hranou min. tl. 2 mm; olepování technologií PUR

police – stavitelné – dřevotřískové desky tl. 18 mm laminovaná melaminem impregnovaným papírem, osazení podpěrkami bránícími vysunutí, olepení celé desky ABS hranou min. tl. 2 mm; olepování technologií PUR

závěsy dvířek – niklované, samodovírací s integrovaným tlumením, odnímatelné bez šroubování, seřízení dveří na korpusu musí být bez demontáže nosných šroubů v boku korpusu s ohledem na pevnost a dlouhou životnost (stavitelné montážní podložky, ramínka závěsu, atd.); úhel otevření dveří min. 110°

zásuvky pracovní linky (*dodávka stavby*) – konstrukce tvořena s ohledem na vysokou pevnost a stranovou tuhost z kovových dvouplášťových boků zásuvky povrchově upravených šedým lakem, které nese skrytá výsuvná lišta s plným výsuvem zásuvky z korpusu skříňky a musí být vybavena samo dovíráním a tlumením dorazu s min. nosností 30 kg; čelo zásuvky vybaveno dostatečnou stranovou i výškovou rektifikací; dno a záda zásuvky vyrobena z DTD L 16 mm

zásuvky kontejnery – provedení z plastu, čela zásuvek laminovaná dřevotřísková deska o tloušťce 18 mm s ABS hranou 2 mm, integrovaný systém stop-control (při otevření jedné zásuvky se ostatní zásuvky zablokuje); olepování technologií PUR

pracovní deska (pracovní linky – *dodávka stavby*) – dřevotřísková deska tl. 38 mm potažená folií z vysokotlakého laminátu (HPL fólií), přední horní i spodní hrana plynule zaoblená – postforming, deska odolná teplotě do 150°C, krátkodobě 250°C; olepování technologií PUR

nožky – rektifikovatelné kryté lištou, pracovní linky uloženy na stavební sokly

kolečka – černá, gumová výstelka měkčená pryží šedá, průměr 50 mm, z toho dvě přední s brzdou, kolečka laboratorního nábytku na tvrdé podlahy

zámky – uzamykatelné skříň a kontejnery budou v systému generálního klíče

Stoly

nosná konstrukce (jídelní stůl) – 4x kruhová stavitelná noha Ø 50 mm

nosná konstrukce (kancelářský stůl) – kovové podnože s kovovými, příp. plastovými kryty spojuje kovový kabelový kanál (nastavitelný), podnože jsou osazeny rektifikačními

patkami pro vyrovnání případné nerovnosti podlahy až o 15 mm, nosnost konstrukce 150 kg
nosná konstrukce (konferenční stolek) – centrální kruhová noha, velikost základny 400x400 mm
pracovní deska – dřevotřísková deska tl. 25 mm potažené oboustranně melaminovou dekorační fólií; deska bude po obvodě oplepena hranou ABS tl. 2 mm s rádiusem na hranách R2; olepování technologií PUR

Tyto pracovní desky musí splňovat základní požadavky ČSN EN 312-3 a mít platný certifikát hygienické nezávadnosti a certifikát o mechanicko-fyzikálních zkouškách. Otvory vybaveny krytkami.

Čalounění

zdravotnická koženka – laboratoře a odběrová místnost – odolnost proti otěru min. 60.000 cyklů, hygienický certifikát, certifikát nehořlavosti, alkohol-test

Veškeré použité materiály budou opatřeny atestem pro zdravotnictví a potravinářství. Materiály použité v laboratořích budou odolné proti standardním chemikáliím používaných v běžném provozu.

Barevné řešení a konečný materiálový a dezénový výběr jednotlivých komponentů prvků interiéru bude proveden před zadáním do výroby a bude zkoordinován s barevným a dezénovým řešením stavby.

Jednotlivé barevné a dezénové varianty jsou zdokumentovány v příloze – **dezény – barevnost**

Jedná se o tyto varianty, které jsou podkladem pro stanovení ceny díla. Podkladem jsou referenční vzorníky a z nich vybrané povrchy ploch.

Pracovní plochy – stoly kancelářské a jídelní

Zebrano pískové (*prostory personálu*)

Vanilka (*dospávávní*)

Grainy modrá (*dospávávní*)

Poz.: standardně ABS 2,0 mm,

Pracovní plochy – čisté prostory

Nerez

Poz.: u pracovních linek vždy s úpravou přední a zadní hrany s detailem eliminujícím zatékání tekutin a s atestem pro zdravotnictví a potravinářství

Korpusy kancelářského vybavení (*prostory personálu*) – stolky, skřínky, skříně, police

Vanilka

Zebrano pískové

Korpusy vybavení (*dospávávní, filtry, sklady*), podvěšených polic, šuplat a horních skříněk a polic

Vanilka

Žlutá

Čelní plochy vybavení (*dospávávní, filtry, sklady*) – kontejnery, skříně a skřínky, věšákové stěny

Vanilka

Žlutá

Čelní plochy vybavení (*prostory personálu*) – dvířka, zásuvky, rámečky horních prosklených dvířek

Zebrano pískové

Poz.: všechny kovové prvky – kování, úchytky, madélka, pohledové konstrukce budou nerezové, po dohodě případně stříbrné – RAL 9006

ABS hrany nábytku
v barvě lamina

Poz.: pro ocenění:

S ohledem k tomu, že barevnost a dezény mohou být určeny pro výběrové řízení pouze referenčně – budou pro stanovení ceny v jednotlivých typech desek kalkulovány dezény s nejvyšší cenou a po výběru dodavatele budou konkrétní dezény a barevnost konzultovány se zpracovatelem návrhu interiéru a uživatelem !!!

Popis ve specifikaci – tabulkách, s ohledem na reálnost zdokumentování jednotlivých položek neobsahuje všechny identifikace pro stanovení konečné ceny díla, protože se předpokládá, že dodavatel je oprávněný k výrobě speciálního mobiliáře pro zdravotnictví a dalšího zařízení a výrobek bude odpovídat standardům požadovaným uživatelem a platným normám a vyhláškám pro speciální vybavení ve zdravotnictví a potravinářství

jedná se jak o standard pojezdů – s ohledem na zatížení zdravotnickým vybavením tak o kování, kolečka a stavitelné podložky, sokly a zákryty , únosnost stolových desek a polic, jejich kotvení a zavěšení, které je

stejně jako kompletní montáž a osazení, aktuální dokompletování prostupy pro kabeláž /na místě, po osazení/ a ostatní media nedílnou součástí dodávky díla a jeho nabídkové ceny.

Požadavek aktualizace jednotlivých položek interiéru je nezbytný, stejně jako nabídka a vypracování realizační dokumentace dodavatelem, při následném odsouhlasení uživatelem a zpracovatelem návrhu interiéru, který má povinnost koordinace se stavebními úpravami proto, že dokumentace je zpracována podle podkladů projektu pro STP a výběr dodavatele stavby a případné změny a odchylky vyvolané realizačním projektem a postupem stavby nemohou být do dokumentace pro výběr dodavatele interiéru zohledněny a zapracovány.

Pro dospecifikování technického řešení a designu vybavení jsou doloženy další katalogové listy a specifikace dezénů a barevnosti jednotlivých částí interiérových prvků.

Pro dodávku jsou závazné vybrané designové návrhy sedacího nábytku a prezentované obrázky v tabulkách vyjadřují výstup autorského návrhu řešení sedacího nábytku zpracovatelem interiéru a jsou závazné pro stanovení konečné ceny díla, ve výběrovém řízení na dodavatele jednotlivých částí interiéru!!!

Případné náhrady je možné použít pouze při fyzickém vyvzorování jednotlivých určených prvků investorem a uživatelem.

Návrh byl zpracován podle doložených podkladů a v průběhu zpracování byl konzultován s uživateli jednotlivých částí interiéru.

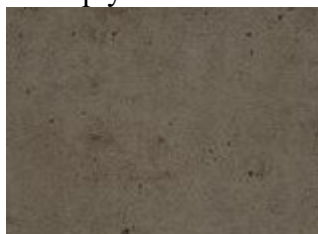
Pro určení standardu a ceny je textová část, včetně katalogových a grafických příloh závazné.

V dokumentaci není specifikováno veškeré speciální a zdravotnické vybavení, s ohledem na to, že bude buď předmětem samostatných výběrových řízení, nebo je dodávkou stavby.

Referenční prvky - dezény – barevnost

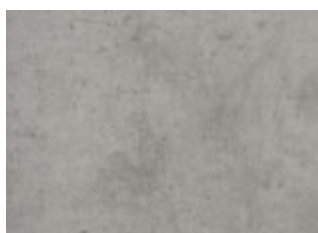
Pracovní desky – vzorník barevnosti

dřevotřískové desky potažené fólií z vysokotlakého laminátu (HPL fólie), přední strana
plynule zaoblená



Beton Chicago tmavě šedý

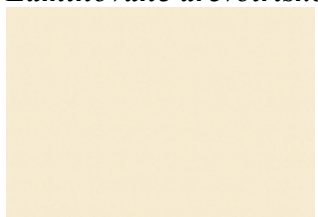
Pouze v dodávce stavby



Beton Chicago světle šedý

Pouze v dodávce stavby

Laminované dřevotřískové desky – vzorník barevnosti



Vanilka



Žlutá



Hlubinná modř



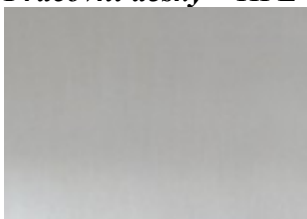
Limetkově zelená



Zebrano pískové

Vestavby čistých prostor

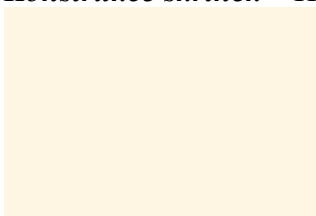
Pracovní desky – HPL



dezén nerez

Pouze v dodávce stavby

Konstrukce skříněk – HPL vzorník barevnosti RAL
RAL 1013



RAL 7004

Pouze v dodávce stavby



RAL 1034

Pouze v dodávce stavby



RAL 6019

Pouze v dodávce stavby

Čalounění – koženka – vzorník barevnosti



smetanová



světle zelená



whisky



tyrkysová



olivová



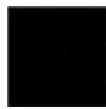
oranžová



vínová



bílá



černá



modrý blankyt



zlatavě žlutá

Barevnost plastu



00



06



10



42



52



53